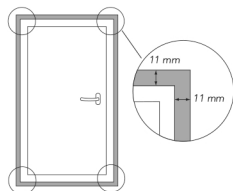


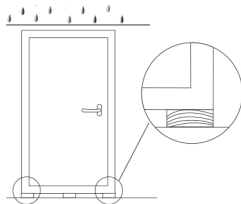
# Montagevejledning døre Mounting instruction doors

## Før montering Before mounting

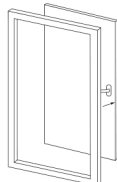
**Kontrol af målene:**  
Checking the measurements:



**Opbevaring:**  
Storage:

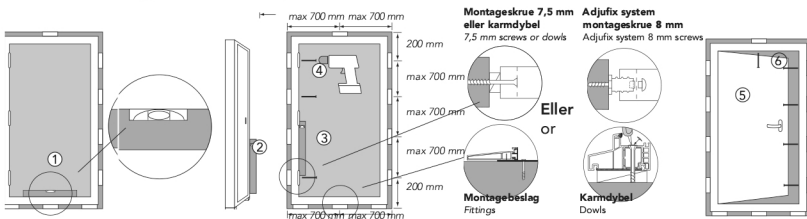


**Afmontering af dørblad:**  
Dismounting the sash:

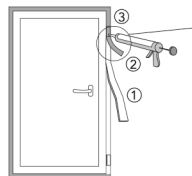


Se [www.primovinduer.dk](http://www.primovinduer.dk)

## Montering Mounting



## Fugning Sealing

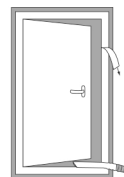


PVC - Alu/light



- 1) Isolering Insulation
- 2) Bagstopprofil Backer rod
- 3) Fuge Sealing

## Rengøring Cleaning



**Fjern folie inden 24 timer**  
Remove foil within 24 hours

**Falsen støvsuges**  
Vacuum-cleaning the rabbet

Vedligeholdelse, rengøring, smøring & justering:  
Se [www.primovinduer.dk](http://www.primovinduer.dk)

Vægt: Elementets vægt fremgår af label på ydersiden af sidekarmen.

Transport: Elementerne skal transporteres i lodret stilling med underkarmen vendende nedad. Underkarmen eller de nederste karmhjørner skal være understøttet under transporten. Der skal anvendes relevante hjælpemidler til transporten.

Håndtering: Til håndtering af elementer skal anvendes relevante hjælpemidler såsom møbeltransportvogn, bæreseler, udstyr med sugekopper, kran eller lignende.

Glas: Monteringen kan gøres lettere ved at afmontere rammen med glas. Når karmdelen er monteret, kan rammen med glas med fordel løftes med sugekopper eller lignende hjælpeudstyr.

Før yderligere information henvises til vores hjemmeside:  
[www.primovinduer.dk/Professionelle/Mål-og-montage](http://www.primovinduer.dk/Professionelle/Mål-og-montage)

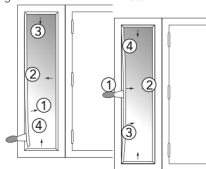
## Partier med fast karm Section with fixed frame

**Før montage:**  
Ruden tages ud

Before mounting:  
Remove the glass

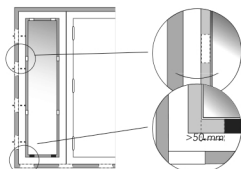
Alu/light

Plast



**Efter montage:**  
Ruden klodses op

After mounting:  
Glass is fixed with glazing packers



**Glaslisterne monteres**  
Glazing beads are mounted

